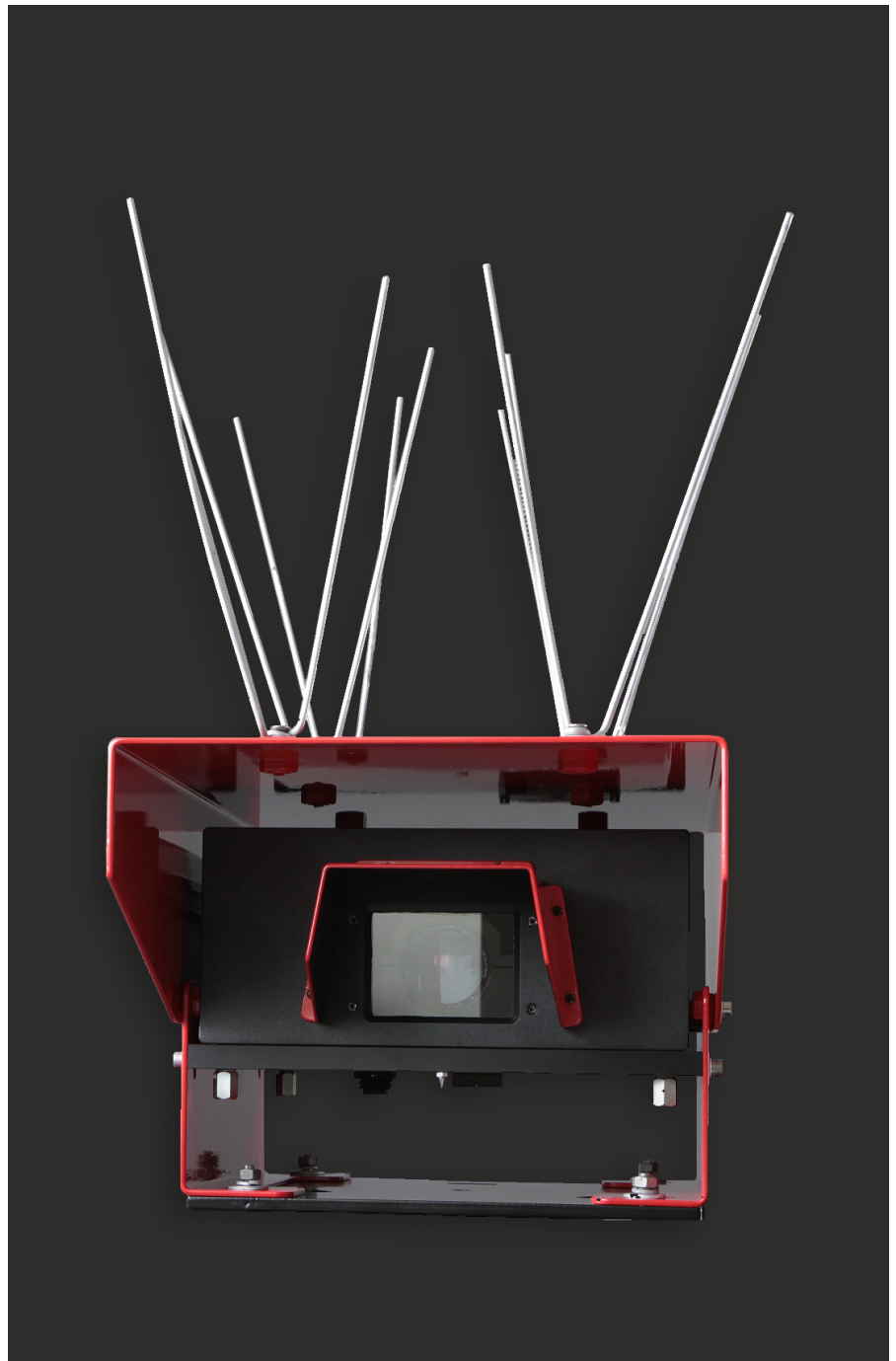


E8592

Светодиодный секторный фонарь направленного действия, до 17 миль

E8582 – это высокопроизводительный и эффективный светодиодный секторный фонарь направленного действия. Сила света каждого из цветов одинакова. Сектора настраиваются на заводе в соответствии со спецификациями заказчика. Все фонари E859X поддерживают «дневной» и «ночной» режим работы, настраиваемые на заводе, управление режимами производится через цифровой вход фонаря. Поддерживаются стандартные проблесковые характеристики, а также Постоянная-и-Проблесковая (FFL) и Нарастающая (SFF). По желанию заказчика может быть реализована система опозитного изофазного проблеска белого и цветных секторов, она позволяет уменьшить задержку восприятия смещения с оси канала, по сравнению с системами с одновременным проблеском всех секторов. При опозитной изофазной проблесковой характеристике белый сектор и цветные сектора работают в противофазе. При организации сдвоенной системы фонарей на границах белого и цветных секторов с помощью двух дополнительных секторов можно организовать чередующейся цветной/белый проблеск.

- **Энергоэффективная система день/ночь для входных портовых огней и замены створных фонарей**
- **Цвета в соответствии с рекомендациями МАМС, одинаковая для всех секторов светосила в соответствии со спецификациями заказчика до 40 000 кд**
- **Устанавливаемые на заводе сектора с точностью $\leq 0.05^\circ$ (3')**

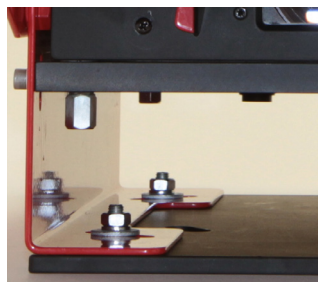


- **Ширина секторов менее 3° или 6° , совокупная ширина секторного огня 13°**
- **Ширина зоны промежуточной цветности менее 2'**
- **Надежный фонарь без настраиваемых элементов, может быть оснащен системой наблюдения ЕКТА или сторонним оборудованием**
- **Дневная и ночная светосила устанавливается аппаратно и зависит от угла вертикального рассеяния фонаря**
- **Встроенная система диагностики работы СД с выводом статуса**
- **Может поставляться укомплектованным проблескатором и системой телеметрии с трех осевым датчиком ускорения,**



Вертикальная юстировка

Блок светоизлучателя может быть отрегулирован по вертикали в диапазоне $\pm 2^\circ$



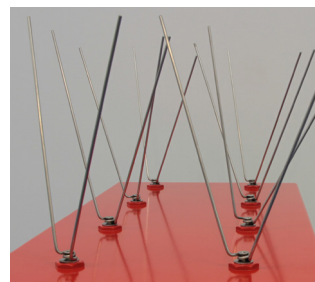
Пьедестал

Три продолговатых отверстия $\varnothing 16$ мм на окружности 200 мм



Стандартный кабель ЕКТА с разъемом

Длина кабеля питания/ сигналов для фонарей E859X указывается при заказе



Защита от птиц

Штыри из нержавеющей стали устанавливаются при монтаже фонаря



Прицел

Установлен по центру нижней панели



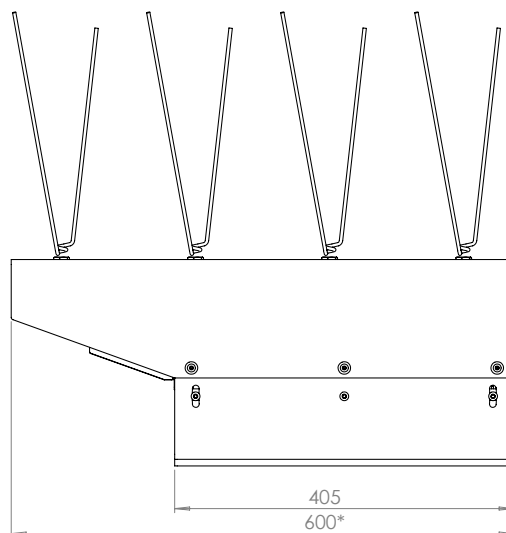
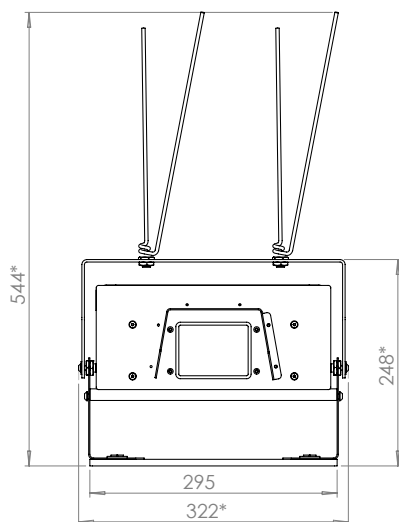
Мониторинг состояния конструкции

Опциональный трехосевой датчик ускорения, интегрированный в корпус фонаря

позволяющим отслеживать состояние конструкции знака

- **Простая установка – требуется только вертикальная юстировка**
- **Не требует обслуживания, только очистка линзы от соленых брызг и пыли**

Спецификация E8592



Оптические характеристики

Количество секторов	3 (красный, белый, зеленый)		
Максимальная светосила всех секторов	40 000 кд		
Номинальная дальность видимости ($\tau = 0.74$)	до 17 миль (ночь), 2.3 мили (день)		
Возможная ширина сектора	$\leq 3^\circ$	$\leq 3^\circ$	$\leq 6^\circ$
Вертикальное рассеяние, типичное	1.8°	3°	3°
Потребляемая в проблеске мощность	$\leq 15\text{Вт}$	$\leq 45\text{Вт}$	$\leq 80\text{Вт}$
Зона промежуточной цветности	$\leq 0.04^\circ (2')$		
Диапазон регулировок луча, Вертикальный/ Горизонтальный	$\pm 2^\circ / \pm 6^\circ$		

Основные параметры

Источник света	Светодиоды высокой мощности
Вертикальное рассеяние	1.8° или 3° (полуширина)
Материал линзы	Оптическое стекло
Материал корпуса	Оптическая головка из поликарбоната с покрытием на алюминиевом основании, кожух из морского алюминиевого сплава, монтажная панель из окрашенной стали
Диапазон рабочих температур	$-40^\circ\text{C} \dots +55^\circ\text{C}$
Напряжение источника питания	12 В DC (10...24В)
Потребляемая в проблеске мощность	До 80 Вт в зависимости от конфигурации
Степень защиты	IP 67
Высота (без защиты от птиц)	250 мм
Высота фокальной плоскости	140 мм
Монтаж	3 x 10-14мм на окружности 200 мм

Данные для заказа E8592

Матрица дополнительного оборудования

E8592.RWG	Исполнение регион А МАМС
E8592.GWR	Исполнение регион В МАМС

Аксессуары

8264.050	Набор штырей от птиц, включая болты
C016 30F006 100 10	Коннектор, 90 градусов, мама 6+PE
E8672	Проблескатор, интегрированный
E8672.G	Проблескатор с GPS, интегрированный
E9272	TelFiCon™ проблескатор с телеметрией, интегрированный

Код заказа

В связи с тем, что параметры секторных огней являются уникальными, простые коды заказа, покрывающие все варианты исполнения, не могут быть использованы. Во время заказа покупатель заполняет таблицу необходимых параметров.

Пример кода заказа: E8592.RWG.T3

- Секторный огонь направленного действия регион А МАМС с интегрированным проблескатором TelFiCon™ E9272